

www.atelierhoundeffo.com

AHAAM -Atelier Houndeffo Architecture, Arts & Métiers-

Cabinet privé d'architecture agréé par le  
Ministère du Cadre du Vie et du Développement Durable  
sous le N° 116MCVDD/DC/SGM/DPM/SA031SGG18



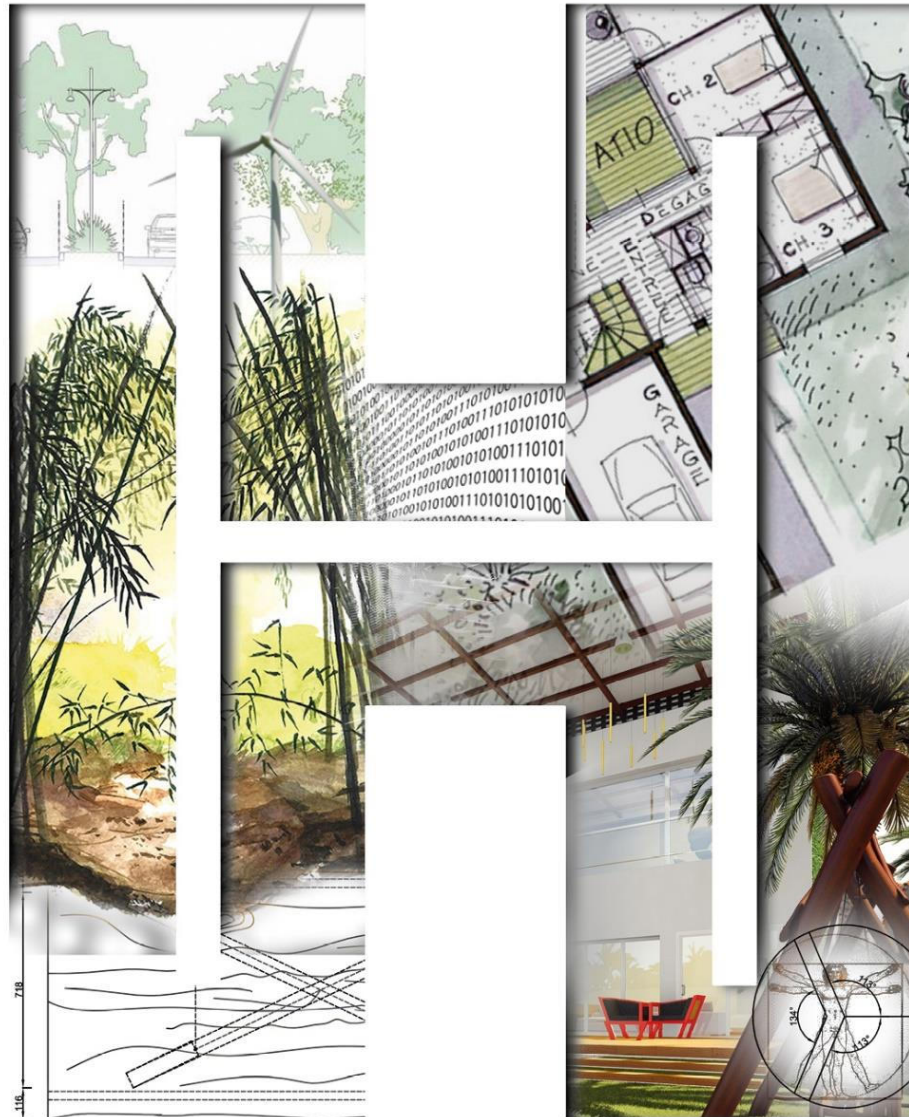
HOUNDEFFO  
Jean-Paul Architecture D.E



BENIN  
Cotonou Ouest  
6è arrondissement  
C/0983 Quartier Hindé,  
Vans Allosé, Maison 262

standard téléphonique  
+229 97.87.77.66

houndeffo@yahoo.fr  
contact@atelierhoundeffo.com



## ETUDE

**PROJET :** Les HIBISCUS

**MAITRISE D'OUVRAGE :**

M<sup>me</sup> AHONLONSOU Rosine

**SITE:** Akpakpa quartier

JAK / Cotonou

**PHASE:** APS

**AHAAM**

Atelier Houndeffo Architecture,  
Arts & Métiers

**Maître d'Oeuvre**

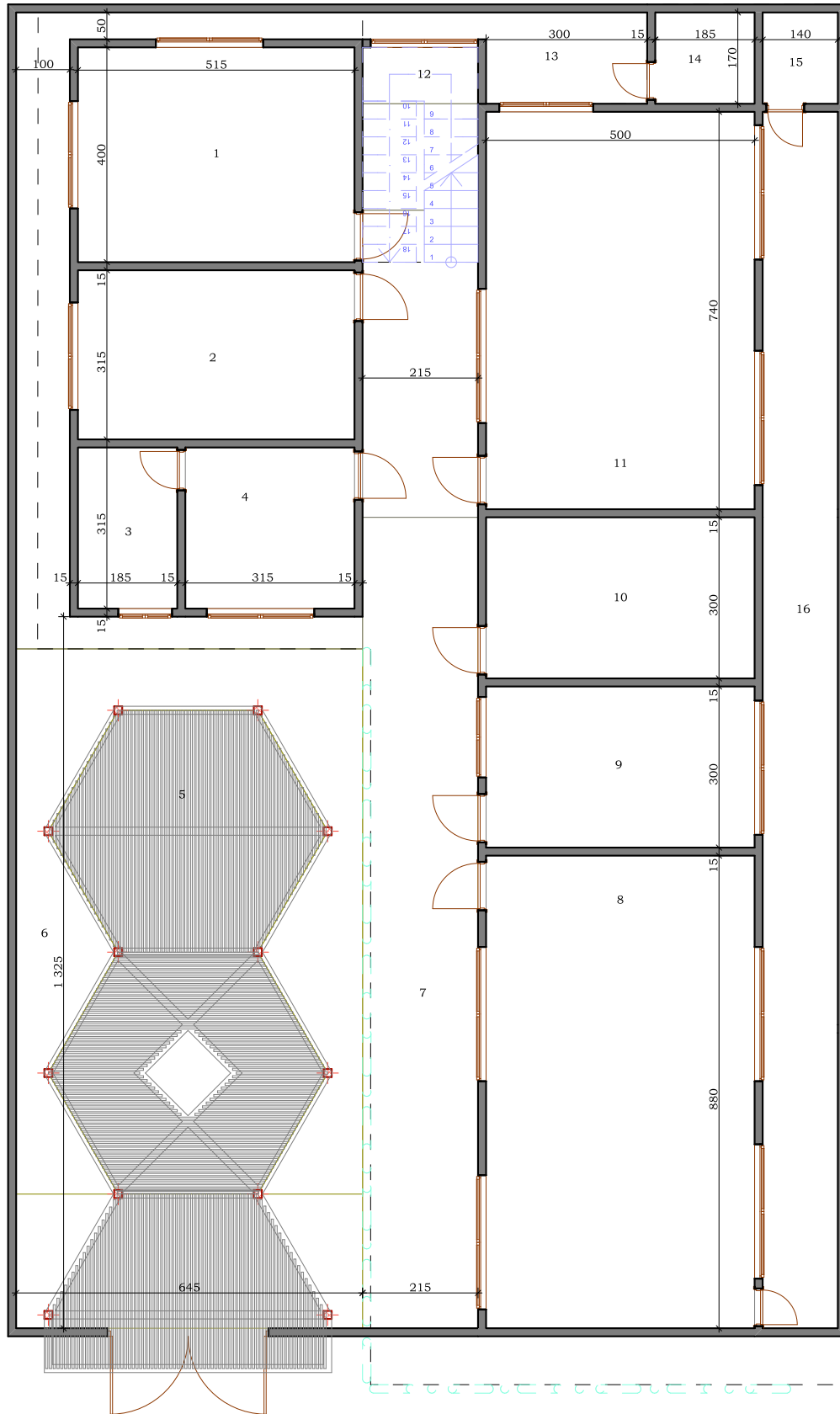
Designer, Architecte D.E  
Noukpo Jean-Paul HOUNDEFFO  
N° 148 Ordre National des  
Architectes et des Urbanistes  
du Bénin


+229 97877766

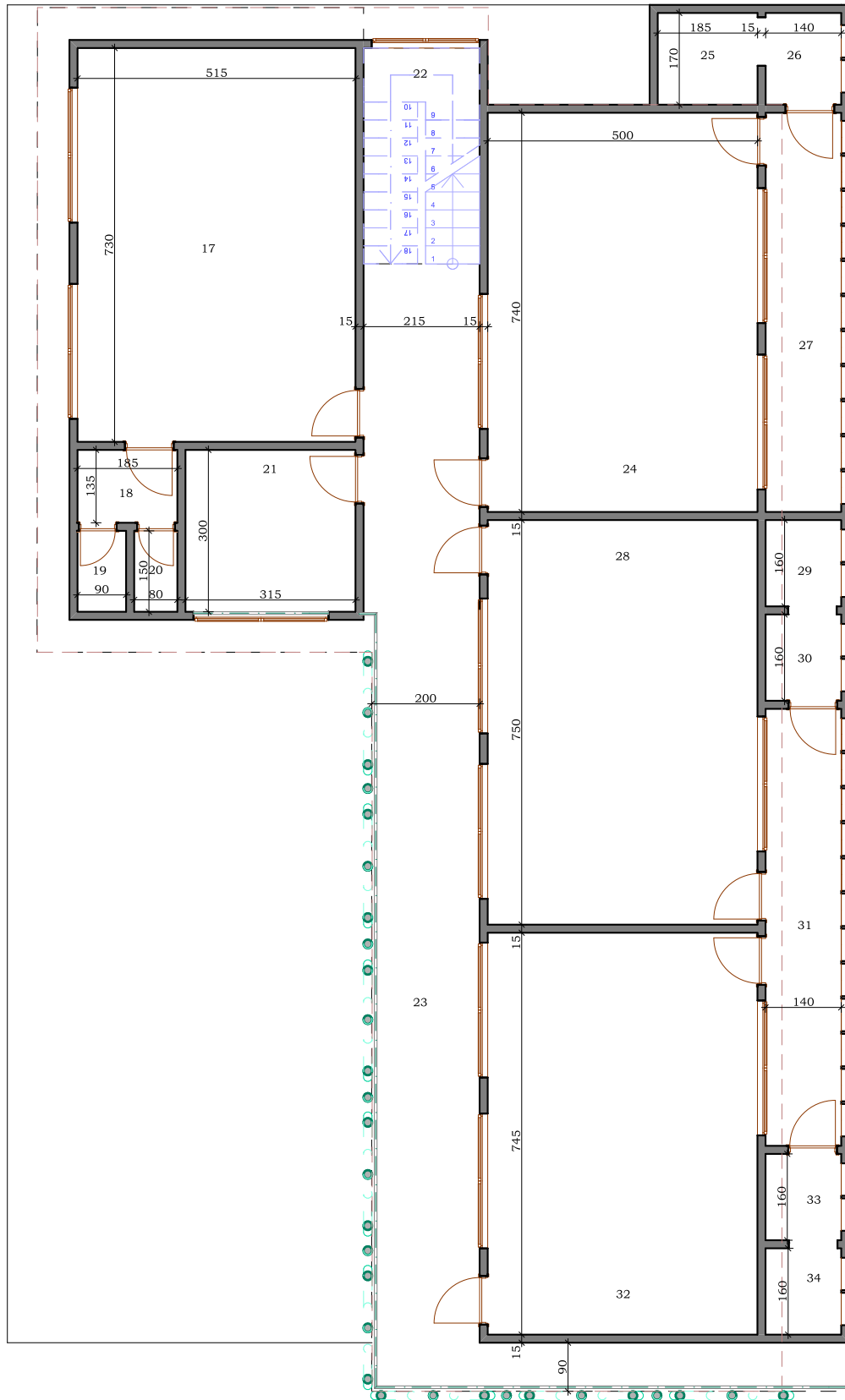
houndeffo@yahoo.fr


contact@atelierhoundeffo.com

Le présent document est produit dans un cadre unique et précis.  
Il est destiné à être exploité avec l'implication de professionnels qualifiés  
(architecte, ingénieurs, etc...). Il demeure entière propriété intellectuelle de son auteur.  
Toute forme d'exploitation sans l'avis écrit de ce dernier engage la  
responsabilité de celui qui en prend la décision.

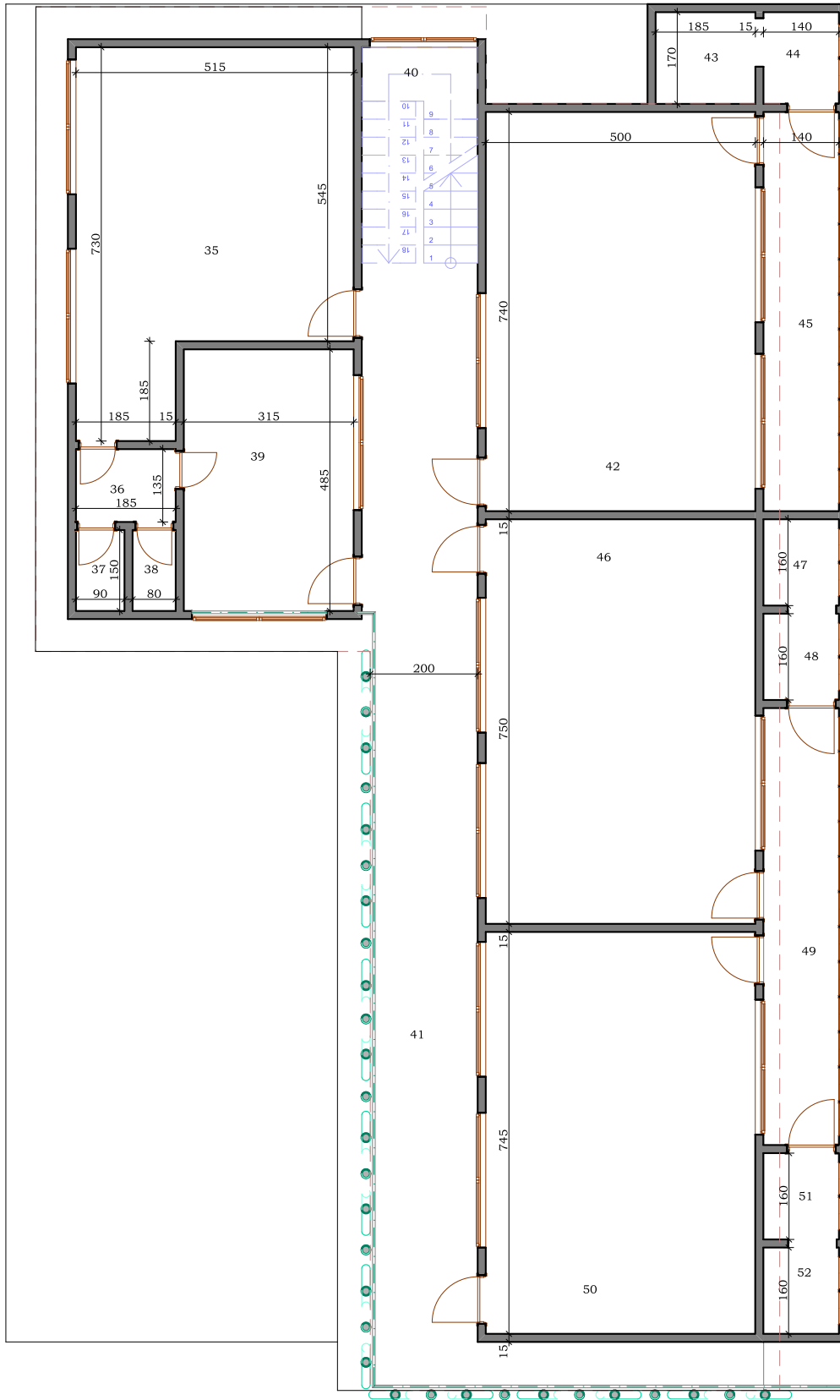




PROJET : Les HIBISCUS	MAITRE D'OUVRAGE : M <sup>me</sup> AHONLONSOU Rosine	SITE : Akpakpa quartier Jak / Cotonou	PIECE : Plan côté du Rez de Chaussée	CONCEPTION : HOUNDEFFO Noukpo Jean-Paul Architecte D.E. Designer	TRANSMISSION: MACEIDO Robenson Collaborateur d'architecte	DESTINATION: Ecole les HIBISCUS	MAITRE D'OEUVRE: <b>AHAAM</b> L'ATELIER HOUNDEFFO, Architecture-Art & Métiers houndeffo@yahoo.fr/ jeanpaul.houndeffo@gmail.com contact@atelierhoundeffo.com N°:(+229) 97 87 77 66 97 98 72 83 (+33) 07 52 17 85 52 www.atelierhoundeffo.com
		ECHELLE : 1/120		PHASE: APS	INDEX : A		
REF :		DATE : 25-02-2018					

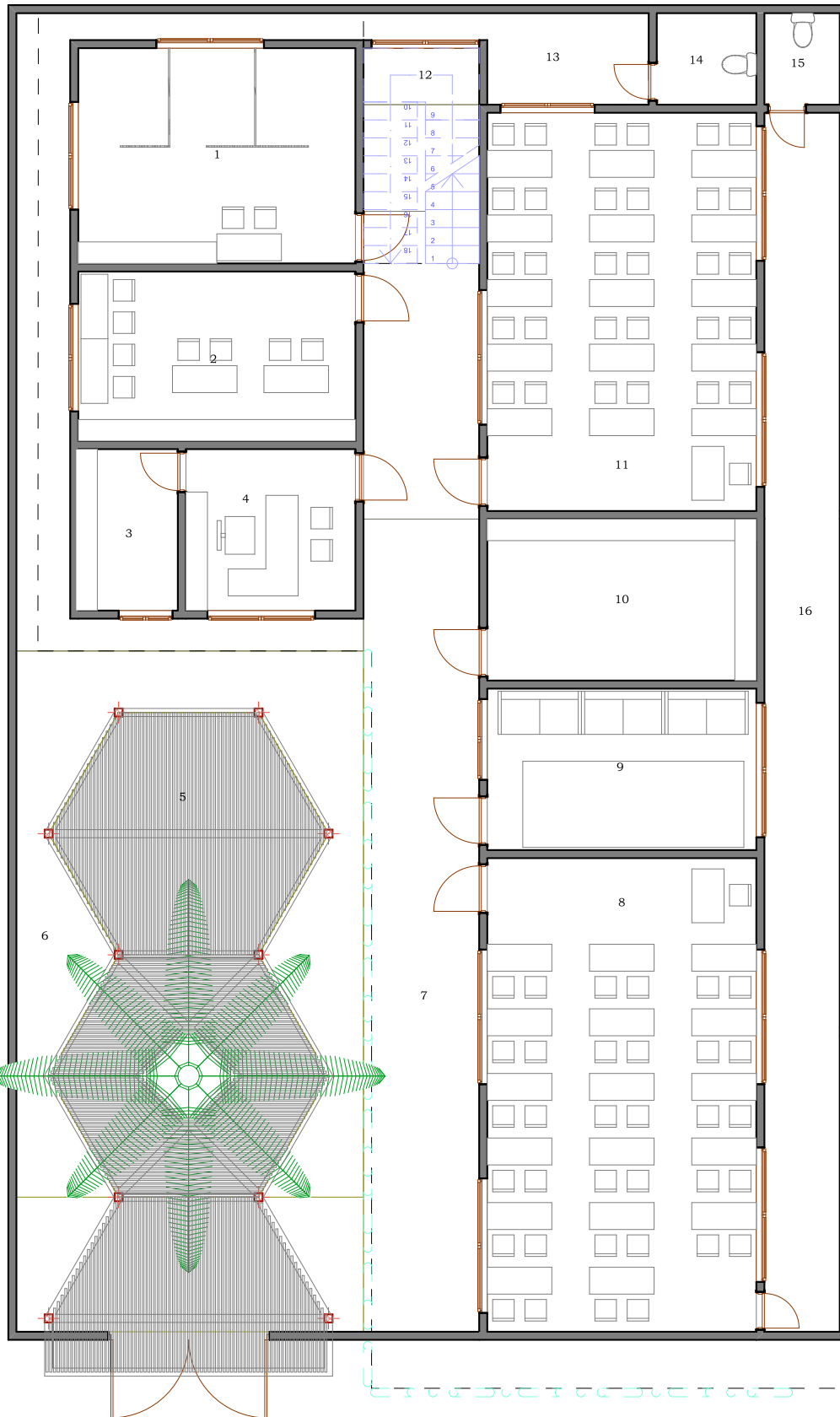


PROJET :  Les HIBISCUS  REF :	MAITRE D'OUVRAGE :  M <sup>me</sup> AHONLONSOU Rosine	SITE :  Akpakpa quartier Jak / Cotonou	PIECE : Plan côté du R + 1	CONCEPTION : HOUNDEFFO Noukpo Jean-Paul Architecte D.E. Designer	TRANSMISSION: MACEIDO Robenson Collaborateur d'architecte	DESTINATION:  Ecole les HIBISCUS	MAITRE D'OEUVRE:  <b>AHAAM</b> L'ATELIER HOUNDEFFO, Architecture-Art & Métiers houndeffo@yahoo.fr/ jeanpaul.houndeffo@gmail.com contact@atelierhoundeffo.com N°:(+229) 97 87 77 66 97 98 72 83 (+33) 07 52 17 85 52 www.atelierhoundeffo.com	
		ECHELLE : 1/120	PHASE: APS	INDEX : <b>A</b>	REPRESENTATION : ALI BALOGUN Mohamed Collaborateur d'architecte			RELECTURE : HOUNDEFFO Noukpo Jean-Paul Architecte D.E. Designer
		DATE : 25-02-2018						





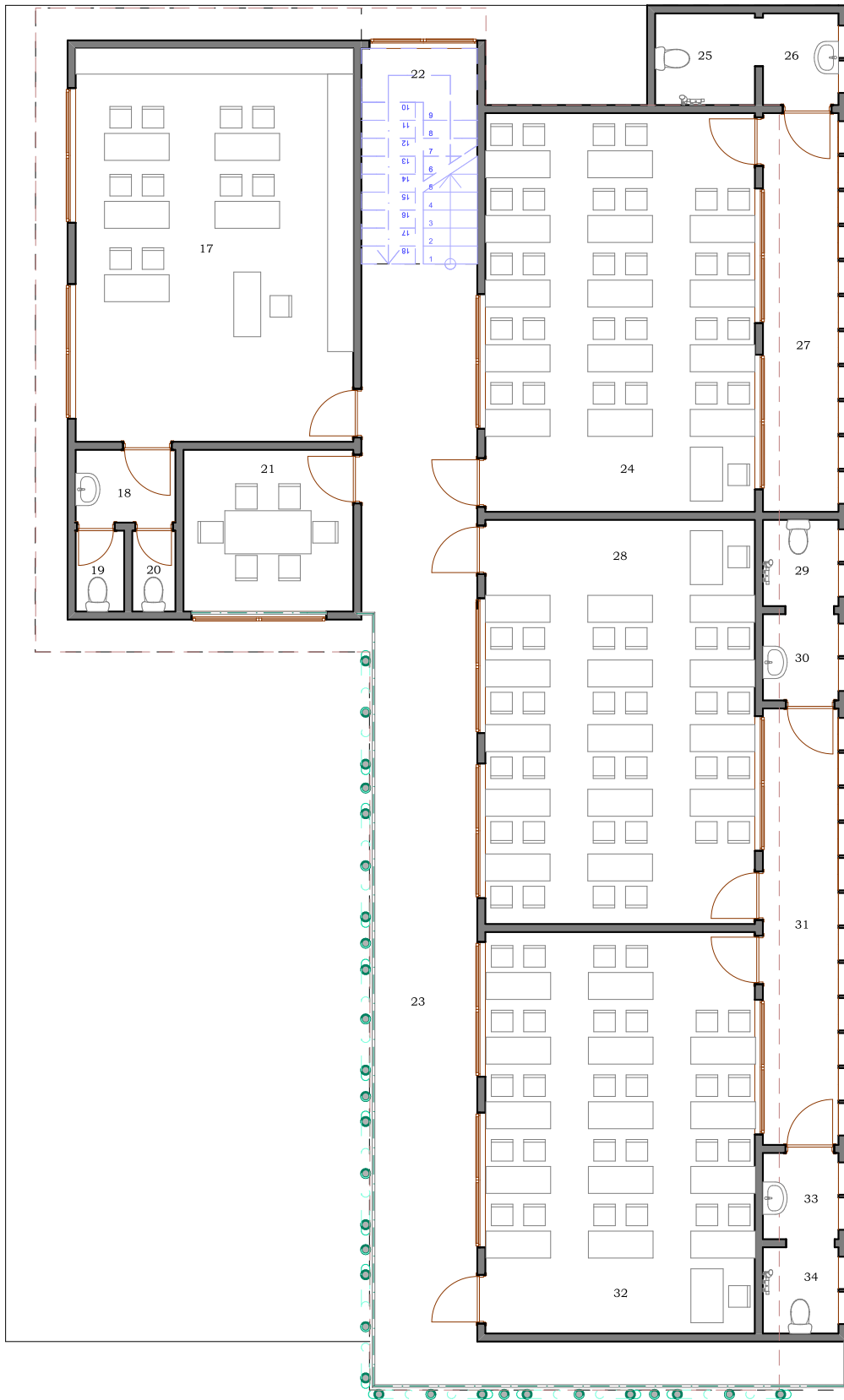
PROJET : Les HIBISCUS	MAITRE D'OUVRAGE : M <sup>me</sup> AHONLONSOU Rosine	SITE :  Akpakpa quartier Jak / Cotonou	PIECE : Plan côté du R + 2	CONCEPTION : HOUNDEFFO Noukpo Jean-Paul Architecte D.E. Designer	TRANSMISSION: MACEIDO Robenson Collaborateur d'architecte	DESTINATION: Ecole les HIBISCUS	MAITRE D'OEUVRE: <b>AHAAM</b> L'ATELIER HOUNDEFFO, Architecture-Art & Métiers houndedfo@yahoo.fr/ jeanpaul.houndedfo@gmail.com contact@atelierhoundedfo.com N°:(+229) 97 87 77 66 97 98 72 83 (+33) 07 52 17 85 52 www.atelierhoundedfo.com
		ECHELLE : 1/120	PHASE: APS	INDEX : <b>A</b>	REPRESENTATION : ALI BALOGUN Mohamed Collaborateur d'architecte		
REF :		DATE : 25-02-2018					



REPARTITION

1	Salle de rééducation fonctionnelle	19,8 m <sup>2</sup>
2	Salle de rééducation cognitive	16,12 m <sup>2</sup>
3	Magasin	05,55 m <sup>2</sup>
4	Bureau directrice	09,45 m <sup>2</sup>
5	Préau	35,13 m <sup>2</sup>
6	Espace vert	35,13 m <sup>2</sup>
7	Circulation	58,80 m <sup>2</sup>
8	Maternelle I	44,00 m <sup>2</sup>
9	Salle de repos enfant	15,00 m <sup>2</sup>
10	Magasin	15,00 m <sup>2</sup>
11	Maternelle II	37,00 m <sup>2</sup>
12	Cage d'escalier	08,60 m <sup>2</sup>
13	Circulation	12,37 m <sup>2</sup>
14	WC	03,15 m <sup>2</sup>
15	WC	02,38 m <sup>2</sup>
16	Circulation	31,71 m <sup>2</sup>

PROJET : Les HIBISCUS	MAITRE D'OUVRAGE : M <sup>me</sup> AHONLONSOU Rosine	SITE : Akpakpa quartier Jak / Cotonou	PIECE : Plan aménagé du Rez de Chaussée	CONCEPTION : HOUNDEFFO Noukpo Jean-Paul Architecte D.E. Designer	TRANSMISSION: MACEIDO Robenson Collaborateur d'architecte	DESTINATION: Ecole les HIBISCUS	MAITRE D'OEUVRE: <b>AHAAM</b> L'ATELIER HOUNDEFFO, Architecture-Art & Métiers houndeffo@yahoo.fr/ jeanpaul.houndeffo@gmail.com contact@atelierhoundeffo.com N°:(+229) 97 87 77 66 97 98 72 83 (+33) 07 52 17 85 52 www.atelierhoundeffo.com
		ECHELLE : 1/120					
REF :		DATE : 25-02-2018					

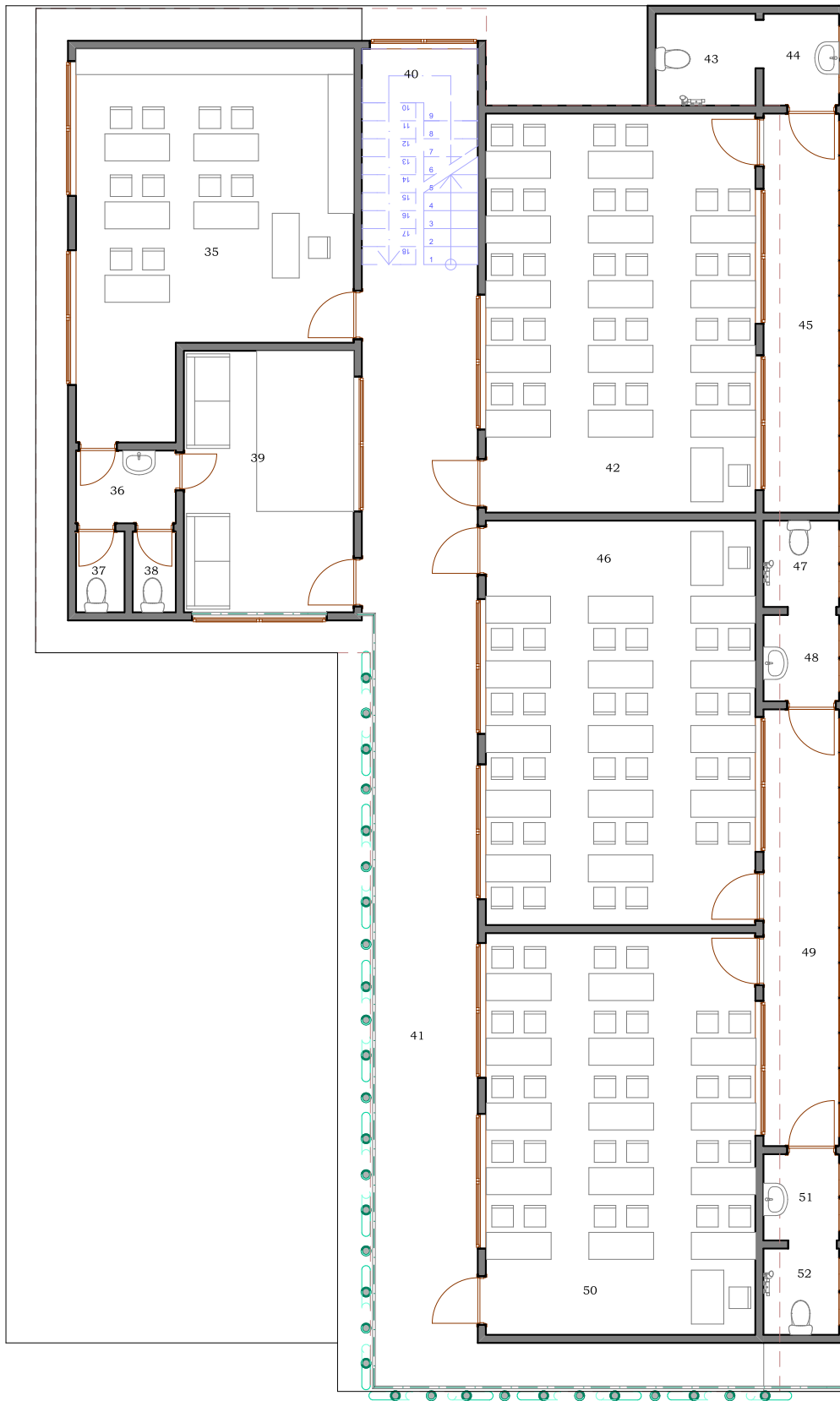


REPARTITION

17	Open space	37,60 m <sup>2</sup>
18	SAS	02,50 m <sup>2</sup>
19	Toilette femme	01,35 m <sup>2</sup>
20	Toilette homme	01,20 m <sup>2</sup>
21	Salle des enseignants	09,45 m <sup>2</sup>
22	Cage d'escalier	08,60 m <sup>2</sup>
23	Balcon	47,72 m <sup>2</sup>
24	Classe de CI	37,00 m <sup>2</sup>
25	WC	03,15 m <sup>2</sup>
26	SAS	02,38 m <sup>2</sup>
27	Circulation	10,36 m <sup>2</sup>
28	Classe de CP	37,49 m <sup>2</sup>
29	WC	02,24 m <sup>2</sup>
30	SAS	02,24 m <sup>2</sup>
31	Circulation	11,36 m <sup>2</sup>
32	Classe de CE 1	37,23 m <sup>2</sup>
33	SAS	02,24 m <sup>2</sup>
34	WC	02,24 m <sup>2</sup>

PROJET : Les HIBISCUS	MAITRE D'OUVRAGE : M <sup>me</sup> AHONLONSOU Rosine	SITE : Akpakpa quartier Jak / Cotonou	PIECE : Plan aménagé du R + 1	CONCEPTION : HOUNDEFFO Noukpo Jean-Paul Architecte D.E. Designer	TRANSMISSION: MACEIDO Robenson Collaborateur d'architecte	DESTINATION: Ecole les HIBISCUS	MAITRE D'OEUVRE: <b>AHAAM</b> L'ATELIER HOUNDEFFO, Architecture-Art & Métiers houndedffo@yahoo.fr/ jeanpaul.houndedffo@gmail.com contact@atelierhoundedffo.com N°:(+229) 97 87 77 66 97 98 72 83 (+33) 07 52 17 85 52 www.atelierhoundedffo.com
		ECHELLE : 1/120					
REF :		DATE : 25-02-2018					





REPARTITION

35	Open space	31,49 m <sup>2</sup>
36	SAS	02,50 m <sup>2</sup>
37	Toilette femme	01,35 m <sup>2</sup>
38	Toilette homme	01,20 m <sup>2</sup>
39	Salle de repos enfant	15,28 m <sup>2</sup>
40	Cage d'escalier	08,60 m <sup>2</sup>
41	Balcon	47,72 m <sup>2</sup>
42	Classe de CE 2	37,00 m <sup>2</sup>
43	WC	03,15 m <sup>2</sup>
44	SAS	02,38 m <sup>2</sup>
45	Circulation	10,36 m <sup>2</sup>
46	Classe de CM 1	37,49 m <sup>2</sup>
47	WC	02,24 m <sup>2</sup>
48	SAS	02,24 m <sup>2</sup>
49	Circulation	11,36 m <sup>2</sup>
50	Classe de CM 2	37,23 m <sup>2</sup>
51	SAS	02,24 m <sup>2</sup>
52	WC	02,24 m <sup>2</sup>

PROJET : Les HIBISCUS	MAITRE D'OUVRAGE : M <sup>me</sup> AHONLONSOU Rosine	SITE : Akpakpa quartier Jak / Cotonou	PIECE : Plan aménagé du R + 2	CONCEPTION : HOUNDEFFO Noukpo Jean-Paul Architecte D.E. Designer	TRANSMISSION: MACEIDO Robenson Collaborateur d'architecte	DESTINATION: Ecole les HIBISCUS	MAITRE D'OEUVRE: <b>AHAAM</b> L'ATELIER HOUNDEFFO, Architecture-Art & Métiers houndeffo@yahoo.fr/ jeanpaul.houndeffo@gmail.com contact@atelierhoundeffo.com N°:(+229) 97 87 77 66 97 98 72 83 (+33) 07 52 17 85 52 www.atelierhoundeffo.com
REF :	ECHELLE : 1/120	PHASE: APS	INDEX : A	REPRESENTATION : ALI BALOGUN Mohamed Collaborateur d'architecte	RELECTURE : HOUNDEFFO Noukpo Jean-Paul Architecte D.E. Designer		
	DATE : 25-02-2018						





### Estimation du coût des espaces par superficie et par fonction

N°	DESIGNATIONS DES ESPACES	U	QTE	PU HTVA	MONTANT	
					PARTIEL	TOTAL
<b>RDC</b>						
0.01	Salles de rééducation	m <sup>2</sup>	35,920	60 000	2 155 200	
0.02	Magasins	m <sup>2</sup>	20,550	40 000	822 000	
0.03	Bureau directrice	m <sup>2</sup>	9,450	60 000	567 000	
0.04	Préau	m <sup>2</sup>	35,130	80 000	2 810 400	
0.05	Espace vert	m <sup>2</sup>	28,580	40 000	1 143 200	
0.06	Circulation	m <sup>2</sup>	102,880	40 000	4 115 200	
0.07	Salles de cours	m <sup>2</sup>	81,000	130 000	10 530 000	
0.08	Cage d'escalier	m <sup>2</sup>	8,600	70 000	602 000	
0.09	Salle de repos enfant	m <sup>2</sup>	15,000	50 000	750 000	
0.10	Toilettes	m <sup>2</sup>	5,530	40 000	221 200	
	<b>Sous-total RDC</b>					<b>23 716 200</b>
<b>R+1</b>						
1.01	Open space	m <sup>2</sup>	37,600	120 000	4 512 000	
1.02	Toilettes	m <sup>2</sup>	19,540	40 000	781 600	
1.03	Salle des enseignants	m <sup>2</sup>	9,450	60 000	567 000	
1.04	Balcon	m <sup>2</sup>	47,720	70 000	3 340 400	
1.05	Circulation	m <sup>2</sup>	21,720	40 000	868 800	
1.06	Salles de cours	m <sup>2</sup>	111,720	130 000	14 523 600	
1.07	Cage d'escalier	m <sup>2</sup>	8,600	70 000	602 000	
	<b>Sous-total R+1</b>					<b>25 195 400</b>
<b>R+2</b>						
2.01	Open space	m <sup>2</sup>	31,490	120 000	3 778 800	
2.02	Toilettes	m <sup>2</sup>	19,540	40 000	781 600	

2.03	Salle de repos enfant	m <sup>2</sup>	15,280	50 000	764 000	
2.04	Balcon	m <sup>2</sup>	47,720	70 000	3 340 400	
2.05	Circulation	m <sup>2</sup>	21,720	40 000	868 800	
2.06	Salles de cours	m <sup>2</sup>	111,720	130 000	14 523 600	
2.07	Cage d'escalier	m <sup>2</sup>	8,600	70 000	602 000	
	<b>Sous-total R+2</b>					<b>24 659 200</b>
<b>TOTAL</b>			<b>73 570 800</b>			

\* Document d'étude, non contractuel

Etabli à Cotonou le, 26 Février 2019

MACEIDO Robenson  
 Directeur Technique AHAAM